



Dokumentation
zur
Modellierung der Geoinformationen
des amtlichen Vermessungswesens
(GeoInfoDok)

Kapitel 6
AFIS-Katalogwerke

Abschnitt 6.3
AFIS-Signaturenkatalog
Teil D: AFIS-Beispiele

Version 5.1
Stand: 31.07.2006



Landesvermessungsamt
Baden-Württemberg
Büchsenstraße 54 70174 Stuttgart (0711)123-0



**Einzelnachweis
Geodätischer Grundnetzpunkt**

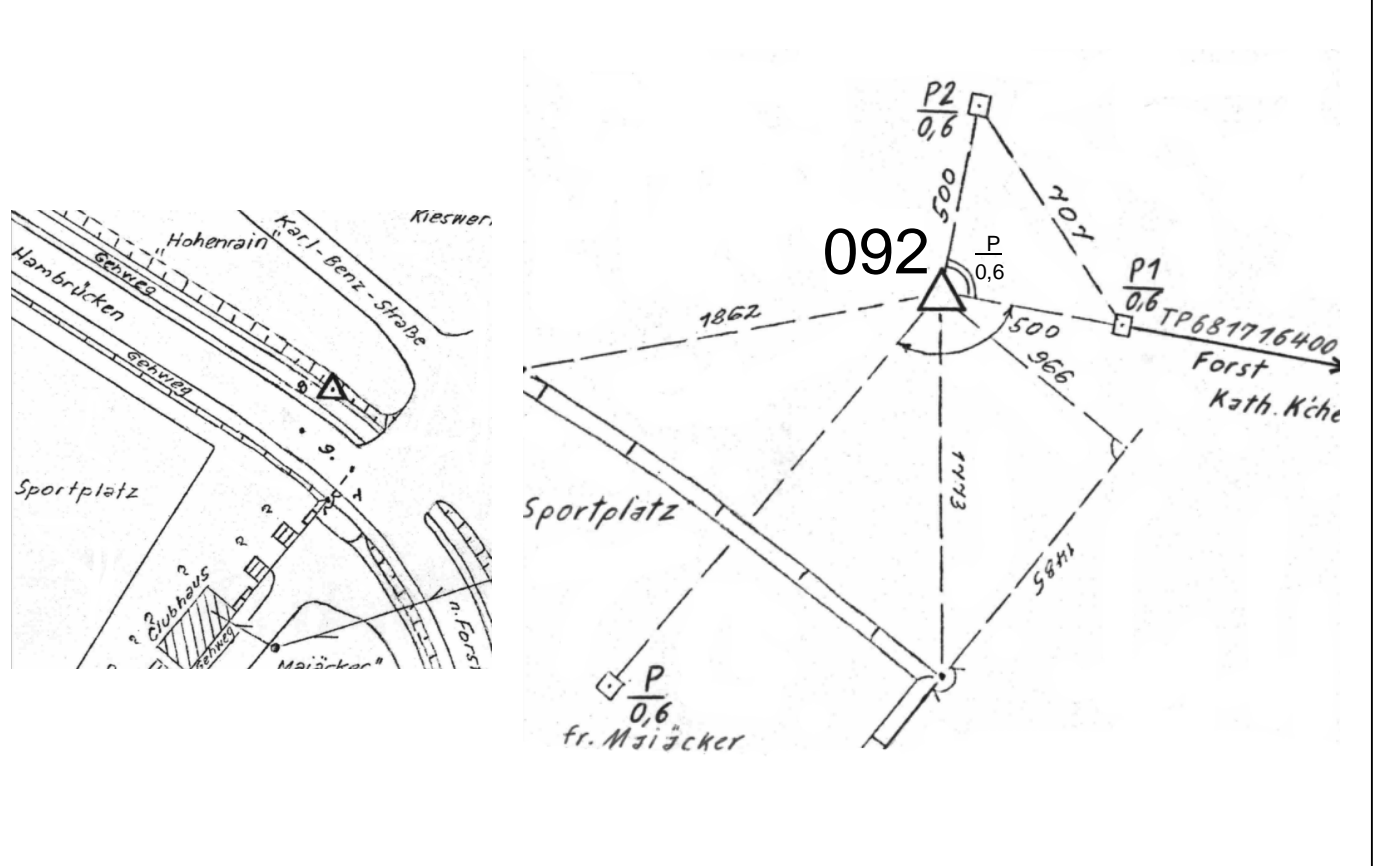
6817 092

Erstellt am 04.09.2005

**Auszug aus dem amtlichen
Festpunktinformationssystem**

Punktvermarkung Platte 65x65 cm mit Bolzen	Klassifikation TP (3) Trigonometrischer Punkt 3. Ordnung Hierarchiestufe C Geodätischer Grundnetzpunkt
Überwachungsdatum 01.04.2005	
Gemeinde Forst	Position System ETRS89_UTM32-h Messjahr 2001 East [m] 32 552373,550 North [m] 5439535,716 Ell. Höhe [m] 157,413 Genauigkeitsstufe Standardabweichung S <= 1 cm
Übersicht DTK25 	Höhe System DE_DHHN92_NH Messjahr 2005 Höhe [m] 109,151 Genauigkeitsstufe Standardabweichung S <= 1 cm
	Schwere System Schwerewert im System des DHSN96 (System der Landesvermessung) Messjahr 2005 Schwerewert [ms ⁻²] 9,81291997 Genauigkeitsstufe Standardabweichung S < 20*10 ⁻⁸ ms ⁻²
	Bemerkungen Stützpunkt für Transformation

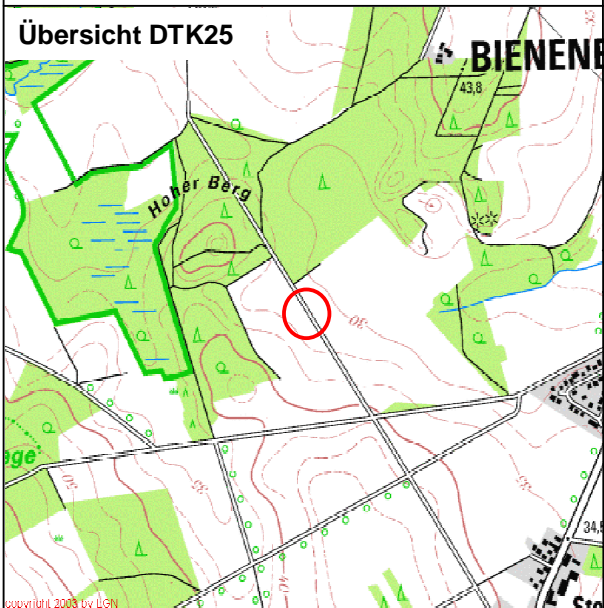
Lage-/Einmessungsskizze/Ansicht



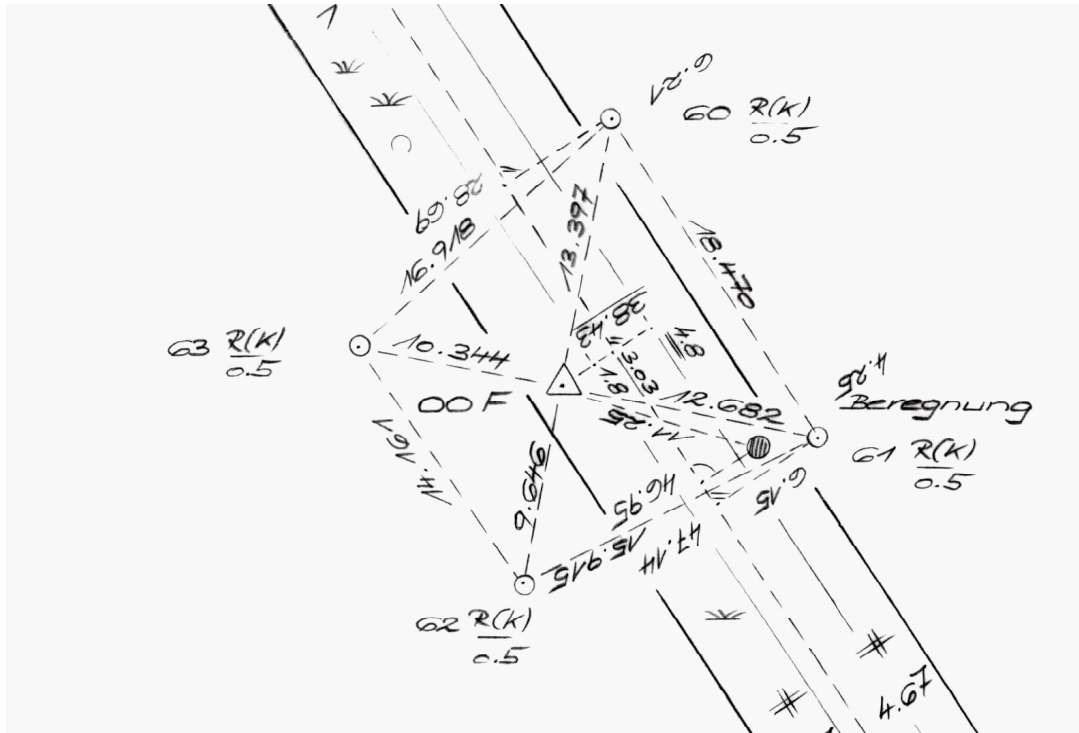
Dieser Ausdruck ist gesetzlich geschützt. Vervielfältigung nur mit Genehmigung des Herausgebers. Als Vervielfältigung gelten z.B. Ausdruck, Fotokopie, Mikroverfilmung, Digitalisierung und Speicherung auf Datenträger.



**Auszug aus dem amtlichen
Festpunktinformationssystem**

Punktvermarkung Festlegung 2. bis 5. Ordnung, Kopf 16x16 cm, Bezugspunkt Platte 30x30 cm	Klassifikation TP (3) Trigonometrischer Punkt 3. Ordnung Ordnung Hierarchiestufe C Wertigkeit Übergeordneter Festpunkt
Punktkenungung als SFP 2828 063 00	Lage System ETRS89_UTM32 Messjahr 1988 East [m] 32 597844,575 North [m] 588033,280 Genauigkeitsstufe Standardabweichung S <= 1 cm
Überwachungsdatum 1988	Höhe System DE_DHNN92_NH Messjahr 1988 Höhe [m] 30,490 Genauigkeitsstufe Standardabweichung S <= 3 cm
Gemeinde Bienenbüttel	
Übersicht DTK25 	Pfeilerhöhe [m] 0,900 Messjahr 1988
Bemerkungen Punktvermarkung ist 1999 erneuert worden.	

Lage-/Einmessungsskizze/Ansicht





Landesvermessung und Geobasisinformation
Niedersachsen - Landesbetrieb –
Podbielskistraße 331 30659 Hannover (0511)64609-0



**Einzelnachweis
Höhenfestpunkt**

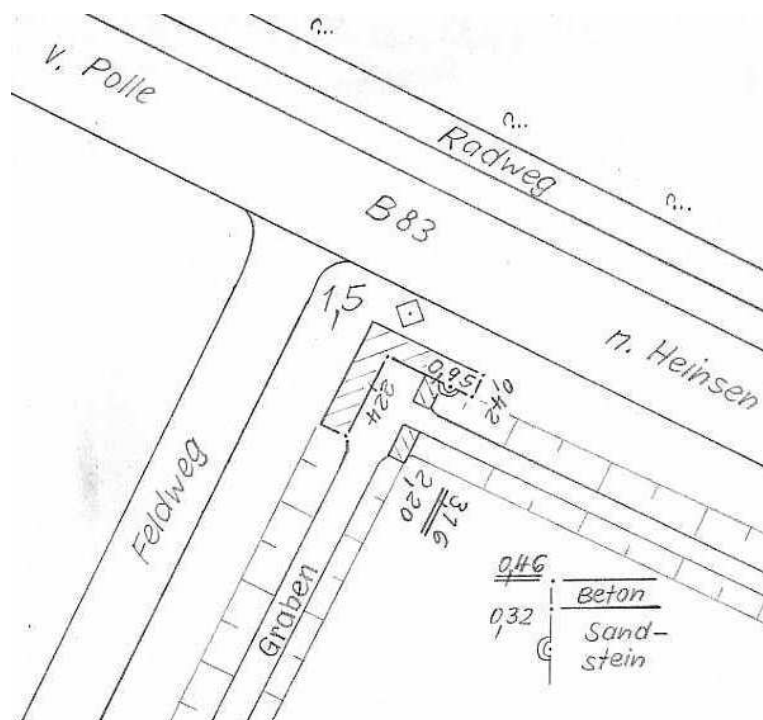
4122 00051

Erstellt am 04.09.2005

**Auszug aus dem amtlichen
Festpunktinformationssystem**

Punktvermarkung Mauerbolzen	Klassifikation Ordnung	NivP(1) – Haupthöhenpunkt, Zwischenlinienpunkt 1. Ordnung	
Punktkenung als SFP 4122 053 00	Lage System	ETRS89_UTM32	
Überwachungsdatum 1997	Messjahr	East [m]	North [m]
Gemeinde Polle	1988	32 528877,000	5748589,000
Übersicht DTK25	Genauigkeitsstufe	Standardabweichung S <= 500 cm	
	Höhe System	DE_DHHN92_NH	
	Messjahr	Höhe [m]	
	1982	88,702	
	Genauigkeitsstufe	Standardabweichung S <= 1 cm	
	Lagebeschreibung	Polle-Heinsen, B 83; km 1,5; Durchlass	
	Bemerkungen	Mauerbolzen wackelt	

Lage-/Einmessungsskizze/Ansicht



Dieser Ausdruck ist gesetzlich geschützt. Vervielfältigung nur mit Genehmigung des Herausgebers. Als Vervielfältigung gelten z.B. Ausdruck, Fotokopie, Mikroverfilmung, Digitalisierung und Speicherung auf Datenträger.



Landesvermessung und Geobasisinformation
Niedersachsen - Landesbetrieb –
Podbielskistraße 331 30659 Hannover (0511)64609-0



**Einzelnachweis
Schwerfestpunkt
2828 011 00**

Erstellt am 04.09.2005

**Auszug aus dem amtlichen
Festpunktinformationssystem**

Punktvermarkung Festlegung 1. Ordnung Kopf 30x30 cm, Bezugspunkt Platte	Klassifikation SFP(2) – Schwerfestpunkt 2. Ordnung
Überwachungsdatum 1991	Lage System ETRS89_UTM32
Gemeinde Bienenbüttel	Messjahr East [m] North [m] 1977 32 594943,000 5889754,000 Genauigkeitsstufe Standardabweichung S <= 3 cm
Übersicht DTK25	Höhe System DE_DHHN12_NI120 Messjahr Höhe [m] 1981 83,550 Genauigkeitsstufe Standardabweichung S <= 3 cm
	Schwere System Schwerewert im System des DHSN96 (System der Landesvermessung) Messjahr Schwerewert [ms ⁻²] 1982 9,81318967 Genauigkeitsstufe Standardabweichung S < 20*10 ⁻⁸ ms ⁻²
	Lagebeschreibung Eitzen, Sprangen

Lage-/Einmessungsskizze/Ansicht



Dieser Ausdruck ist gesetzlich geschützt. Vervielfältigung nur mit Genehmigung des Herausgebers. Als Vervielfältigung gelten z.B. Ausdruck, Fotokopie, Mikroverfilmung, Digitalisierung und Speicherung auf Datenträger.



Landesvermessung und Geobasisinformation
Niedersachsen - Landesbetrieb –
Podbielskistraße 331 30659 Hannover (0511)64609-0

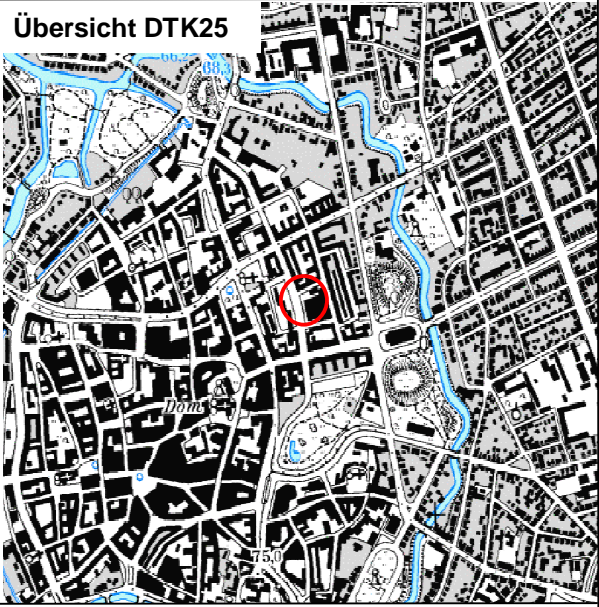


Einzelnachweis
Referenzstationspunkt

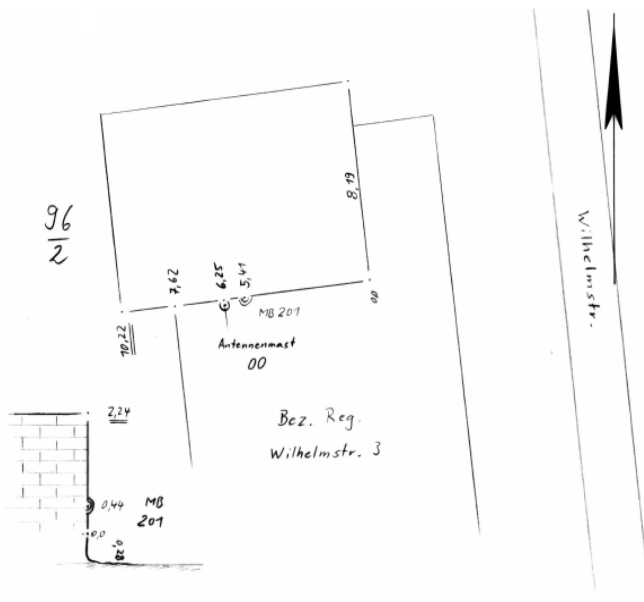
0682 001

Erstellt am 04.09.2005

**Auszug aus dem amtlichen
Festpunktinformationssystem**

Punktvermarkung Oberfläche der Metallplatte (höchste Stelle, Mitte) (Seitlich befestigtes Stahlrohr am Bauwerk)	Name der SAPOS®-Referenzstation Braunschweig		
	Beginn [UT] 03.05.2001, 14:17 h		
Punktkenung als LFP 3729 027 00	Position		
	System	ETRS89_UTM32-h	
Übersicht DTK25 	Messjahr	East [m]	North [m]
	2001	32 604204,059	5791788,495
			Ell. Höhe [m]
			137,427
	Genauigkeitsstufe	Standardabweichung S <= 1 cm	
Höhe	System DE_DHHN92_NH		
	Messjahr	Höhe [m]	
	2001	94,693	
	Genauigkeitsstufe	Standardabweichung S <= 1 cm	
Antennenhöhe [m]			
(=Abstand „Punktvermarkung“ bis „Antennenreferenzpunkt“) 0,052			
Antennenoffsets N [m] E [m] H [m]			
L1	0,00001	-0,00063	0,06203
L2	-0,00008	-0,00014	0,06426
Bemerkungen Punktvermarkung soll erneuert werden			

Lage-/Einmessungsskizze/Ansicht





Landesvermessungsamt
Baden-Württemberg
Büchsenstraße 54 70174 Stuttgart (0711)123-0



Auszug aus dem amtlichen Festpunktinformationssystem

Punktliste Geodätische Grundnetzpunkte

Erstellt am 04.09.2005

Position

System ETRS89_UTM32-h

Höhe

System DE_DHHN92_NH

Erläuterungen

Spalte 1 Punktkennung
Spalte 2 Punktvermarkung
Spalte 3 East in [m]
Spalte 4 North in [m]
Spalte 5 Ellipsoidische Höhe in [m]
Spalte 6 Höhe in [m]
Spalte 7 Pfeilerhöhe in [m]
Spalte 8 Bemerkungen

1	2	3	4	5	6	7	8
6716 043	2131	32 462828,316	5455192,915	152,150	104,671	0,900	Stützpunkt für Transformation
6716 197	1240	32 462365,512	5456370,758	150,808	103,260		Stützpunkt für Transformation
6817 092	2131	32 528877,675	5448589,492	156,702	109,151	0,900	Stützpunkt für Transformation



Landesvermessung und Geobasisinformation
Niedersachsen - Landesbetrieb –
Podbielskistraße 331 30659 Hannover (0511)64609-0



Punktliste Lagefestpunkte

Erstellt am 04.09.2005

Auszug aus dem amtlichen Festpunktinformationssystem

Lage

System ETRS89_UTM32

Höhe

System DE_DHHN92_NH

Erläuterungen

Spalte 1 Punktkennung
Spalte 2 Punktvermarkung
Spalte 3 East in [m]
Spalte 4 North in [m]
Spalte 5 Ellipsoidische Höhe in [m]
Spalte 6 Höhe in [m]
Spalte 7 Pfeilerhöhe in [m]
Spalte 8 Bemerkungen

1	2	3	4	5	6	7	8
2828 026 00	2110	32 597844,575	5858033,280		30,490	0,090	



Landesvermessungsamt
Baden-Württemberg
Büchsenstraße 54 70174 Stuttgart (0711)123-0



**Auszug aus dem amtlichen
Festpunktinformationssystem**

**Punktliste
Höhenfestpunkte**

Erstellt am 04.09.2005

Lage

System ETRS89_UTM32

Höhe

System DE_DHHN92_NH

Erläuterungen

Spalte 1 Punktkennung
Spalte 2 Punktvermarkung
Spalte 3 East in [m]
Spalte 4 North in [m]
Spalte 5 Höhe in [m]
Spalte 6 Bemerkungen

1	2	3	4	5	6
8112 203	3210	32 528877	5448589	88,702	
8112 204	3280	32 529103	5448421	86,468	
8112 205	3210	32 530238	5451892	105,957	



Landesvermessung und Geobasisinformation
Niedersachsen - Landesbetrieb –
Podbielskistraße 331 30659 Hannover (0511)64609-0



Punktliste Schwerfestpunkte

Erstellt am 04.09.2005

Auszug aus dem amtlichen Festpunktinformationssystem

Lage

System ETRS89_UTM32

Höhe

System DE_DHHN12_NI120

Schwere

System Schwerewert im System des DHSN82 (System der Landesvermessung)

Erläuterungen

Spalte 1 Punktkennung
Spalte 2 Punktvermarkung
Spalte 3 East in [m]
Spalte 4 North in [m]
Spalte 5 Ellipsoidische Höhe in [m]
Spalte 6 Höhe in [m]
Spalte 7 Schwere in [ms⁻²]
Spalte 8 Bemerkungen

1	2	3	4	5	6	7	8
2828 011 00	2100	32 594943,000	5889754,000		83,550	9,81318967	



Landesvermessungsamt
Baden-Württemberg
Büchsenstraße 54 70174 Stuttgart (0711)123-0



**Auszug aus dem amtlichen
Festpunktinformationssystem**

**Punktliste
Referenzstationspunkte**

Erstellt am 04.09.2005

Position

System ETRS89_X-Y-Z

Erläuterungen

Spalte 1 Punktkennung
Spalte 2 Name
Spalte 3 X in [m]
Spalte 4 Y in [m]
Spalte 5 Z in [m]
Spalte 6 Höhe

1	2	3	4	5	6
0390 001	Freiburg	4236029,536	583607,460	4717073,907	
0391 002	Geislingen	4165864,744	719747,398	4760759,097	